



NEU

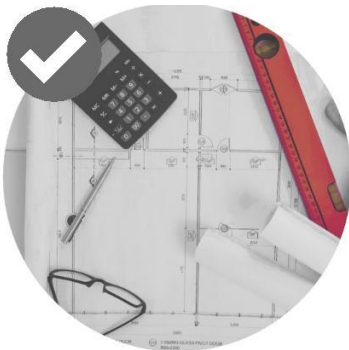
RMB

80





SONDERMODUL

WINTER/FRÜHLING 2022/23

IM PREIS INBEGRIFFEN:









PLANUNG

-  **Kompetente Beratung** durch das Team von RMB bezüglich Hausplanung und individueller Wünsche
-  **Materialauswahl** nach Kundenwunsch
-  Unterstützung bei der Erlangung einer **Baugenehmigung**
-  **Planung für die Umsetzung der FUNDAMENTE** vor Ort



PRODUKTION

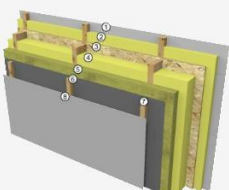
-  **ALU** Haustür
-  **Zweifarbige PVC Fenster** mit **3-fach Verglasung**
-  **Elektrische Fußbodenheizung** in allen Räumen inkl. Einzelraumregelung
-  Hochwertige **Holzfassade + ETERNIT Fassadenplatten** (Farbe nach Wahl)
-  **Ausführung von Bodenbelägen - 3-Schicht Fertigparkett** und **Keramik** (Farbe nach Kundenwunsch)
-  **Erstklassige Sanitärausstattung**



MONTAGE

-  **Montage** des RMB Hauses an Ihrem Standort (überall im Ausland)
-  **Standardmäßige** und **bewährte** langjährige Subunternehmer und Partner
-  Ein Zuhause, das hohe **Wohn- und Energiestandards** erfüllt
-  Produktion aller Komponenten des RMB Moduls im Werk, **unter kontrollierten Bedingungen** nach den höchsten europäischen Standards

NEU
RMB HK SYSTEM



ENERGIEEFFIZIENTER
RMB HK Aufbau
U-Wert = 0,125 W/(m²K)

FIXPREISGARANTIE



20 JAHRE GARANTIE
auf die Konstruktion





NEU

RMB
80
SONDERMODUL

WINTER/FRÜHLING 2022/23

FIXPREIS
176'200,00 SFr.
inkl. MwSt.

(Der Preis beinhaltet nicht den Transport, Fundamente, Kran auf der Baustelle, Einreichplanung, die überdachte Terrasse und den modularen Eingang)

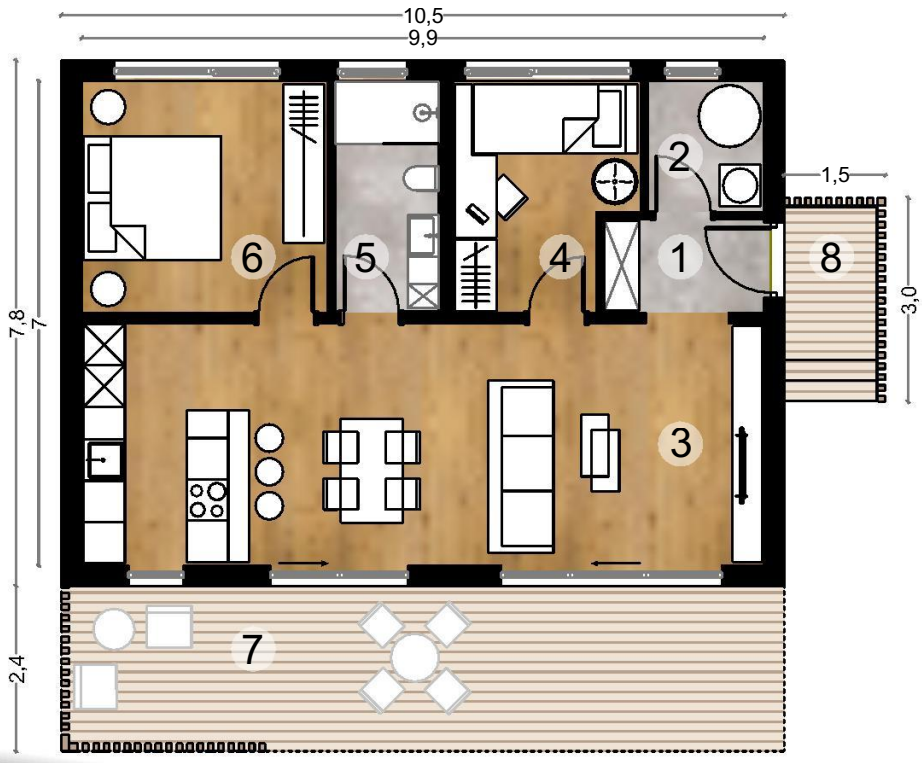
RMB 80 Sondermodul besteht aus zwei identischen RMB 40 Grundmodulen mit einer bebauten Gesamtfläche von **80,00 m²** (10,5 x 7,8 m; OHNE Terrasse) und einer Wohnfläche von 70,0 m² (netto).

Die Raumaufteilung umfasst:

- 1 - Diele: 3,5 m²
- 2 - Technikraum: 3,2 m²
- 3 - Wohnraum mit Küche und Essplatz 34,8 m²
- 4 - Zimmer / Kabinett: 8,2 m²
- 5 - Badezimmer: 5 m²
- 6 - Schlafzimmer: 12,0 m²
- 7 - Überdachte Terrasse: 25,2 m²
- 8 - Überdachter Eingang: 4,5 m²

AUFGEPASST!
Erste 5 Kunden erhalten **GRATIS** eine Küche im Wert von 8.200,00 EUR*

GRUNDRISS:



MÖGLICHE EXTRAS - OPTIONEN:

- + Wärmepumpe 4 kW inkl. Fußbodenheizung – 11'950,00 SFr. inkl. MwSt.
- + Beschattung und Insektenschutz – 4'050,00 SFr. inkl. MwSt.
- + Klimaanlage – 1'920,00 SFr. inkl. MwSt.
- + Überdachter Terrassenmodul (laut Plan) – 16'530,00 SFr. inkl. MwSt.
- + Modularer überdachter Eingang (laut Plan) – 4'800,00 SFr. inkl. MwSt.
- + Fundamente – 12'800,00 SFr. inkl. MwSt.



* Im Wert von 8'750,00 SFr ist die Küche laut Plan inbegriffen - in 5 verschiedenen Dekors, ohne E-Geräte, Spülbecken und Wasserhahn.