

LEISTUNGSBESCHREIBUNG

RMB SONDERANGENOT

TYP: RMB 80 SONDERMODUL

Grundaufstellung:

2 x RMB 40 Grundmodul - 10,50 x 4,0 x 3,5 m

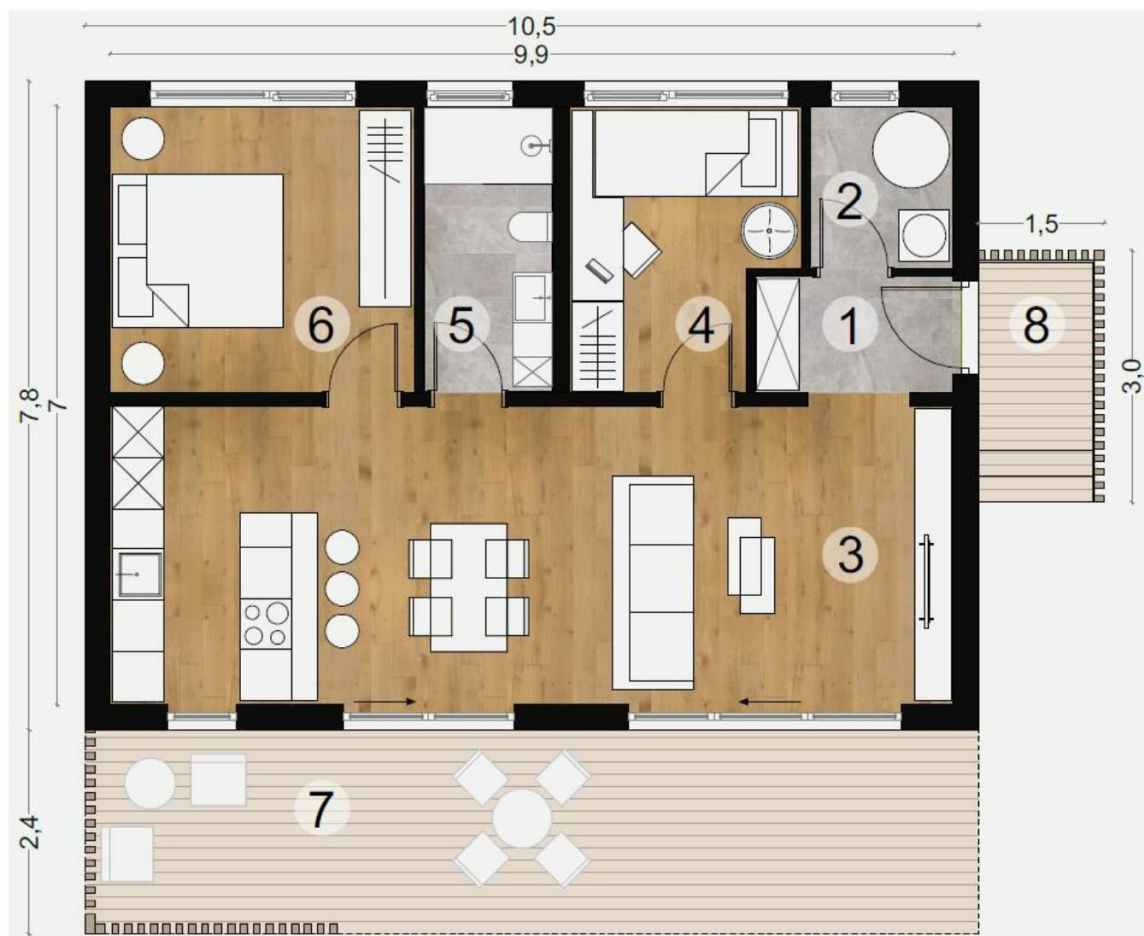
Wohnnutzfläche netto: **70,0 m²**

Dachform: **Flachdach**

Außenabmessungen: **10,5 x 7,8 x 3,5m**

Bebaute Fläche: **ca. 80,0 m² (ohne Terrasse)**

Raumhöhe: **250 cm**



01. KOMPLETTE KONSTRUKTION – RMB HK System

Komplette Konstruktion mit Außen- und Innenwänden lt. Plan.

- **Feuerverzinkte Stahlrahmenkonstruktion**
- Langzeit-Korrosionsschutz
- hohe mechanische Belastbarkeit
- Rundum-Rostschutz
- wartungsfrei
- gute Ökobilanz, umweltfreundliches Verfahren

1. Außenwand

- Der Wandaufbau besteht aus mehreren multifunktionalen Schichten, inkl. **Installationsebene**. Durch die Auswahl der Baustoffe erfüllt jede Ebene optimal ihre jeweilige Funktion. Wir haben ein Außenwand-System entwickelt, das alle gewünschten Vorteile in sich vereint. Die RMB Außenwand ist mit einer Auswahl an Alternativen für die Innendämmung und die äußere Wärmedämmung erhältlich.
- Vorbereitet für Fassadenbekleidungen die aus unterschiedlichsten Materialien und verschiedenen Optiken bestehen kann.

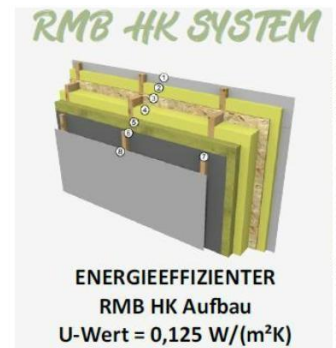
2. Decke – 80,0 m²

3. Boden – Comfort – 80,0 m²

4. Innenwände laut Plan – 47,1 m²

5. Malerarbeiten

- Sämtliche Stöße der Innenwand- und Deckenflächen werden in normaler Ausführung armiert und verspachtelt und bemalt.



DACH- UND SPENGLERARBEITEN – RMB

Komplettes Dach bestehend aus Wärmedämmung und Eindeckung. Dachausführung:

- **Flachdach** – 80,0 m²
Abdichtung mit EPDM Folie für Flachdächer. Bildet eine wasserdichte, fugen- und nahtlose Dichtfolie von hoher Elastizität und Festigkeit.
- **Attika** nach Plan beim Flachdach.
- **Regenabfallrohre** bis Modulunterkante

02. FASSADE

Ausgeführt mit passenden RMB Wandaufbau, dient die Fassadenbekleidung und die äußerste Schicht zum Schutz gegen Schlagregen und anderen Umwelteinflüssen. Sie kann aus den unterschiedlichsten Materialien und verschiedenen Optiken bestehen. Ausgeführt mit allen notwendigen Details und nach allen Normen für die Montage – Verlegung.

a.) FASSADENTAFELN

- **Seite B, C, D** – 86,55 m²
- Fassadentafeln aus Faserzement
- Hersteller: **Eternit**; Typ: **Zenor oder Nobilis**; **Farbe: nach Wahl**



b.) HOLZFASSADE

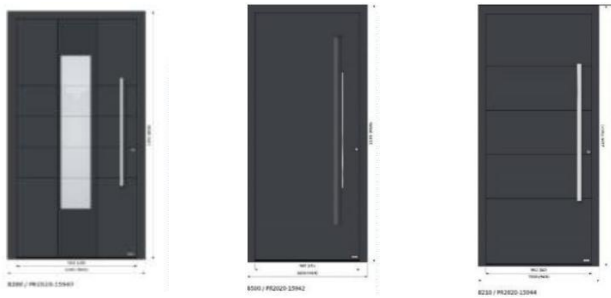
- **Seite A**, – 25,83 m²
- **Sibirische Lärche** – **Sägerau** - Farbe nach Wahl; *horizontale Lattung*



03. EINGANGSTÜR

1 Stk.- PIRNAR ALU Optimum 1100 x 2100 mm

PIRNAR ist im Bereich des Wohnens eine Marke des Nonplusultra. Ihre Produkte sind Meisterwerke der Präzision und Kompromisslosigkeit. Sie sind das Ergebnis der Liebe zum Detail und die Beispiele des erstklassigen Designs, die Bewunderung auslösen. Das alles ist ein Resultat der einzigartigen Denk- und Arbeitsweise. Nichts ist unmöglich. Mit dem Besten sind wir nicht zufrieden. Wir wissen, dass es immer eine Möglichkeit zur Verbesserung gibt. PIRNAR hat nur ein Ziel - zu begeistern. Sie, die mehr vom Leben verlangen.



04. FENSTER, SCHIEBETÜRELEMENTE – PVC/PVC – laut Plan

- **Farbe Innen:** Weiss
- **Farbe Außen:** Anthrazit (oder nach Wahl)

Das **Fensterprofil AJM Energeto®**

gilt als das Top-Modell unter den **Kunststofffenstern**.

Das Fenster zeichnet sich durch drei modernste Technologieverfahren, welche die Grenzen möglicher effektiver Wärmedämmung, mechanischer Stabilität und minimaler Umweltbelastung neu definieren, aus.

Das Fenster AJM Energeto® ist eine perfekte Lösung für all jene, die sich der Vorteile einer hohen Energieeffizienz der Fenster bewusst sind, d. h. für alle, die ein Passivhaus bauen.



Musterbild

- 3fach verglaste PVC/PVC Fenster AJM Energeto
- 2x Fensterbank (Innen- und Außenbank) bei allen Fensterelementen
 - ALU geriffelte Bank zum aufsteigen – bei der Eingangstür und Schiebetürelemente
 - Innenfensterbank - PURE WHITE 2 cm stark – Breite bis 25 cm – andere Fensterelemente
- 1 x Verglasungselement mit Schiebetür 3.Tlg. 3200 x 2100
- 1 x Verglasungselement mit Schiebetür 2.Tlg. 2000 x 2100
- 2 x Fenster 2400 x 1000 (mit Festverglasung)
- 1 x Fenster 800 x 600
- 1 x Kippfenster 1000 x 600
- 1 x Festverglasung 800 x 2100

Beschattung und Insektenschutz im Preis nicht einbegreifen

05. ELEKTROINSTALLATIONEN – laut Plan:

Komplette Elektroinstallation ab der Nachzählersicherung bzw. Verteiler im Haus.

ALLGEMEINES:

- **Elektroschrank – 1 Stk.**
 - Elektroverteiler mit 1 Zählerplätzen und 3 Reihen f. Automaten
 - Bei 1 Schlafzimmer, Wohnzimmer mit Küche, Bad und Technikraum – benötigt man 12 - 15 x Sicherung,
 - jedes weitere Zimmer + 3 zusätzliche Sicherungen
- **Anordnung von Schaltern und Steckern – RMB Standard für eine Wohneinheit laut Plan:**
 - ZIMMER - 10 m²:**
 - 3 x Steckdose, 1 x Lichtauslass, 1 x Lichtschalter, 1 x Niederspannungsanschluss (Internet)
 - ZIMMER 10 - 20 m² (auch Wohnzimmer):**
 - 5 x Steckdose, 1 x Lichtauslass, 2 x Lichtschalter, 2 x Niederspannungsanschluss (Internet)
 - BADEZIMMER:**
 - 1 x Ventilator (wenn kein Fenster vorhanden), 1 x Lichtauslass, 1 x Lichtschalter, 2 x Steckdose
 - WC:**
 - 1 x Ventilator (wenn kein Fenster vorhanden), 1 x Lichtauslass, 1 x Lichtschalter, 1 x Steckdose
 - TECHNIKRAUM/ KESSELRAUM:**
 - 1 x Lichtauslass, 1 x Lichtschalter, bis zu 5 x Steckdosen, 1 x Niederspannungsanschluss (Internet)
 - KÜCHE:**
 - 4 x versteckte Steckdosen für Küchengeräte, 2 x sichtbare Steckdosen, 1 x Anschluss für Kochfeld, 1 x Dunstabzugshauben Anschluss, 1 x Lichtauslass, 2 x Lichtschalter
 - VORRAUM / WINDFANG:**
 - 1 x Anschluss für Glocke (ohne Glocke!), 1 x Lichtauslass, 2 x Lichtschalter, 1 x Steckdose
 - AUSSENANLAGEN:**
 - 2 x Licht

Messungen werden nicht durchgeführt.

Im Preis nicht inbegriffen: Elektrozähler, Erdung, Prüfprotokoll und Hauptsicherungen (Kunde muss selbst dafür sorgen).

06. SANITÄRINSTALLATIONEN – laut Plan

Für die laut Grundriss eingezeichneten Sanitärgeräte werden die Wasserinstallation für Warm- und Kaltwasseranschlüsse, Abläufe sowie die Montagegestelle für Hänge-WC-Anlagen installiert. Es werden auch Installationen für Küche und Abwasser vorbereitet.

Im Preis nicht inbegriffen: Wasserzähler, Wasserdruckminderer und Wasserfilter (Kunde muss selbst dafür sorgen)

06.01. SANITÄRGEGENSTÄNDE

Komplette Sanitärgegenstände für Badezimmer und WC laut Grundriss. (mögliche Änderungen bei der Bemusterung – Kundenwunsch mit Aufpreis)

- 1 x Geberit Drückerplatte Sigma 01 – Weiss
- 1 x Spülrandloses Wand-Tiefspüll WC Rondo mit WC-Sitz
- 1 x Waschbecken, Spüle, Spiegel, Licht- Kolpasan *Evelin 65*
- 1 x Waschtisch Armatur – *Grohe Eurosmart Cosmopolitan*
- 1 x Duschwanne mit Duschwand
- 1 x Armatur für Dusche - *Grohe Eurosmart Cosmopolitan*

07. HEIZUNG und BELÜFTUNG:

Elektrische Fußbodenheizung:

- El. Fußbodenheizung inkl. Thermostate - Einzelraumregelung – 5 Stk: 60,2 m²
- El. Warmwasserspeicher 120 l – 1 Stk.
- Heizkörper für Handtücher im Bad – Bial Alta - 1 Stk.

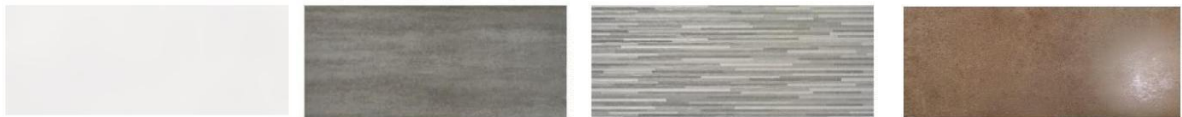
Belüftung:

- Dunstabzug in der Küche (in Außenwand/Decke) – 1 Stk.
- Entlüftung mit Ventilator im WC – 2 Stk.

08. WAND und FUSSBODENBELÄGE

a.) Bodenfliesen und Wandbelag (Bad, Technikraum, Diele)

- Farbe nach Wahl
- Materialpreisklasse – 30,00 SFr./m²
- Bodenfliesen (Bad, Technikraum, Diele) – 11,7 m²
- Wandfliesen (Bad verlegt bis zur Decke) – 22,30 m²



b.) Parkett – 3 Schicht Fertigparkett (alle anderen Räume) – 55,0 m²

- Farbe nach Wahl
- Materialpreisklasse – 43,00 SFr./m²



09. INNENTÜREN:

Edelholzfurnierte Vollbautüren mit Beschlägen und edelholzfurnierte Zargen in Buche oder weiß

- 4 x Innentür; 800 x 2000 - Lichtdurchgang



10. FERTIGSTELLUNGSARBEITEN und MONTAGE:

- Anschluss aller Versorgungsleitungen im Modul
- Aufstellung des Moduls
- Abdichtung aller Verbindungselemente

ENDSUMME RMB 80 SONDERMODUL inkl. MwSt.: **176'200,00 SFr.**

(Alle Preise sind ohne Transport, Fundamente, Einreichplanung und Kran auf der Baustelle)

EXTRAS – OPTIONEN – mit **Aufpreis:**

(alle Preise sind **INKL. Mehrwertsteuer**)

1. HEIZUNG und BELÜFTUNG

a.) Wärmepumpe 4 kW inkl. Fußbodenheizung:

- Wärmepumpe 4 KW - 1 Stk.
- Montage und Inbetriebnahme
- Fußbodenheizung für Trockenbausystem: 60,2 m²
- 1 x Hauptverteiler + 2 x Verteiler: in allen Räumen außer Technikraum

AUFPREIS: 11'950,00 SFr.

b.) Klimaanlage Samsung

- 3,5kW – A++, Freon32, Wi-Fi
- 1 x Außen und Inneneinheit
- Mit Montage



AUFPREIS: 1'920,00 SFr.

2. BESCHATTUNG – Jalousien man. Antrieb und INSEKTENSCHUTZ:

AUFPREIS: 4'050,00 SFr.

3. ÜBERDACHER TERRASSENMODUL (laut Plan) – 25,2 m²

- 1 x RMB Terrassenmodul - komplette feuerverzinkte Stahlrahmenkonstruktion
- Boden: **Holz Terrassendiele Lärche, Lärche-farbgeölt** – 25,2 m²
- Flachdach mit EPDM Folie – 25,2 m²
- Decke: **sichtbares Holz**
- Dach- und Spenglerarbeiten
- **Sichtschutz - vertikal – laut Plan**
- **Montage**

AUFPREIS: 16'530,00 SFr.

4. MODULARER ÜBERDACHER EINGANG (laut Plan) – 3 x 1,5 m

- RMB Boden, Decke und Dach
- Regenabfallrohre
- Inkl. 2 Stufen
- Bodenbelag - **Holz Terrassendiele Lärche, Lärche-farbgeölt**
- **Sichtschutz - vertikal – laut Plan**
- **Montage**

AUFPREIS: 4'800,00 SFr.

5. FUNDAMENTE

AUFPREIS: 12'800,00 SFr.