



# INDIVIDUALITÄT + SYSTEM PERFEKT KOMBINIERT

---

Die Formel für Ihr Traumhaus.  
[www.swiss-modulhaus.ch](http://www.swiss-modulhaus.ch)

# INDIVIDUELL ÖKOLOGISCH QUALITÄTSVOLL

Haus bauen mit Swiss Modulhaus - kombinieren Sie Ihre Idee vom Hausbau mit unserem Modulbau.

Gestalten Sie Ihr Einfamilienhaus individuell mit unserem Swiss Modulhaus. Wir begleiten Sie vollumfassend bei der Realisierung Ihres Eigenheims, von der Planung des Grundrisses, über die Wahl der Baumaterialien bis hin zur Ausgestaltung der Innenräume. Bei uns sind Sie der Architekt und profitieren dabei von der Planungssicherheit des Systembaus und sparen dabei Baukosten. Das Ergebnis ist Ihr Architektenhaus, welches wir Ihnen alternativ in Beton-, Ziegel- oder Holzbauweise erstellen. Ferner unterstützen wir Sie gerne auch bei der Sicherstellung der Hausbau-Finanzierung.



swiss-modulhaus 

## HAUS BAUEN MIT SWISS MODULHAUS

Dank Systembauweise bestimmen Sie selbst über Ihren Traum vom Einfamilienhaus. Dabei fallen die Baukosten deutlich tiefer aus, als bei anderen Architektenhäusern. Sie erhalten aber nicht etwa ein Fertighaus ab Stange, sondern ein Haus nach Mass, in Schweizer Qualität.

»Gemeinsam gestalten wir Ihr Traumhaus. Durch unser Swiss Modulhaus wird das individuelle Planen mit System möglich.«

Sven Märk, Architekt

Eine Marke von  
**swiss-systembau**

Hausbau ist Vertrauenssache. Aus diesem Grund ist es unser Ziel, Ihre individuellen Wohnwünsche und Bedürfnisse zu erfüllen.

# GEBÄUDEVIELFALT DURCH MODULARE UND NACHHALTIGE MINERGIE BAUWEISE

Einfamilienhaus nach Mass planen & bauen. Der modulare Grundriss vom Swiss Modulhaus ermöglicht es Ihnen, die Anzahl der Räume, deren Grösse und Form in Ihrem Minergie-Haus individuell zu gestalten.

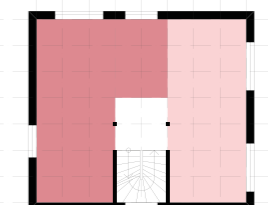
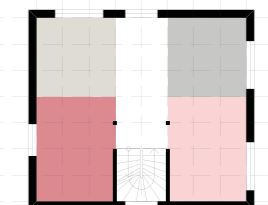
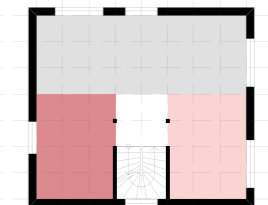
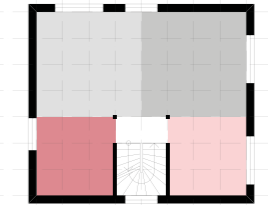
Wir passen unser Modulhaus an Ihr Grundstück und dessen Lage an, sodass Themen wie Zufahrt und Lichteinfall, aber auch Störfaktoren wie allfällige Lärmquellen optimal in der Planung Ihres Einfamilienhauses berücksichtigt werden.

Auch Dach und Aussenhülle lassen sich flexibel an Ihre Bedürfnisse anpassen, damit das Haus, das wir für Sie bauen, zu Ihnen passt, egal ob klassisch oder modern, aus Beton oder aus Holz.

Ihre Hausbau-Ideen und unser System: Swiss Modulhaus.



# MODULARE GRUNDRISSE DANK SWISS MODULHAUS



»Minergie ist der höchste Energiestandard in der Schweiz für Niedrigenergiehäuser. Die Energieeinsparungen sind beträchtlich, benötigt ein Minergie-Haus doch nur etwa ein Drittel eines durchschnittlichen Gebäudes.«

Sven Märk, Architekt

Sie bestimmen Ihren individuellen Grundriss im Raster von 1,15 m x 1,15 m, ganz auf Ihr Grundstück ausgerichtet. Weiter bestimmen Sie Anzahl, Grösse und Ausrichtung von Räumen, ob mit oder ohne Keller. Sowohl bei der äusseren Gebäudegestaltung, als auch bei der Gestaltung der Innenräume sind Ihnen dank unseres Swiss Modulhaus kaum Grenzen gesetzt.

Dank modularem Grundriss des Swiss Modulhaus lässt sich Ihr Traumhaus systematisch erweitern, Zimmer um Zimmer, Quadratmeter um Quadratmeter. Module wie Carport, Garage oder Keller lassen sich so ganz einfach einplanen.

Es gibt bei uns keine Standard-Gebäudelinien, wo bereits fast alles vorbestimmt ist. Sie bestimmen selbst über Ihren Hausbau, vom Grundriss, bis zu der Auswahl der Komponenten. Die Kombinationsmöglichkeiten von Grundriss, Dach, Fassade, und Innenausstattung sowie -ausbau sind schier unendlich.

Beim Swiss Modulhaus handelt es sich um ein hochwertiges Schweizer Architektenhaus, welches wahlweise in Beton-, Holz- oder Massivbauweise erstellt wird. Das „Modul“ in unserem Modulhaus steht für die modulare Planung unseres Systemhauses mit einem Grundraster.

## Minergie - Minergie P oder Eco Energiestandard ganz nach Mass

Egal ob Solaranlage, Photovoltaik-Anlage oder Minergie-Standard, für unser Modulhaus ist dies selbstverständlich. Wir können das Swiss Modulhaus in folgenden Minergie-Standards für Sie bauen:

- + Minergie
- + Minergie P
- + Minergie Eco
- + Minergie A

Ebenfalls freie Auswahl zum Thema Wärme:

- + Thermische Solaranlagen
- + Photovoltaik
- + Wärmepumpe (Luft-Wasser oder Erdsonde)



Modulare  
Grundrisseinteilung



## PLANEN UND GESTALTEN MIT SYSTEM

Die Formel für Ihr Traumhaus.  
[www.swiss-modulhaus.ch](http://www.swiss-modulhaus.ch)

# DACH-AUSWAHL FÜR IHREN INDIVIDUELLEN HAUSBAU IN DER SCHWEIZ

Unser Modulhaus bietet Ihnen unterschiedliche Dachformen, damit Ihr Traumhaus zu Ihrem Stil und demjenigen Ihres Wohnorts passt.

## + Flachdach

Diese moderne Form verfügt über eine geringe Neigung und eignet sich optimal zur Begrünung.

## + Giebeldach

Der Klassiker unter den Hausdächern bietet trotz Winkel viel Raum, z. B. für einen Estrich.

## + Walmdach

Im Gegensatz zum Giebeldach sind bei dieser Variante alle vier Dachseiten angewinkelt. Dadurch ergibt sich die für viele Leute wohl schönste Dachform überhaupt.

## + Pultdach

Dieses verfügt nur über eine geringe Neigung, welche etwas mehr Raumhöhe ermöglicht oder die optimale Ausrichtung einer Solaranlage erleichtert.



Beispielvarianten Dach + Fassade



Beste Bauqualität. Zukunftssicher und wertbeständig.

## INDIVIDUELLE FASSADENGESTALTUNG NACH IHREM WUNSCH

Ganz egal ob Sie die Natürlichkeit von Holz, den klassischen Verputz, Beton oder andere Werkstoffe als Fassade bevorzugen. Das Swiss Modulhaus lässt Ihnen keine Wünsche offen.

- + Klassischer Verputz
- + Beton
- + Hinterlüftete Fassadenverkleidung
- + Holz
- + Eternit
- + Stein

# INNENAUSSTATTUNG - INDIVIDUELLER HAUSBAU DANK SCHWEIZER MODULBAU



In Ihrem Traumhaus wollen Sie sich wohlfühlen. Daher gilt es, der Innenausstattung besondere Aufmerksamkeit zu schenken.

Mit dem Swiss Modulhaus sind Sie der Hausplaner von zentralen Wohnräumen. Die Küche planen wir auf Wunsch gerne mit dem Küchenbauer Ihrer Wahl, sodass Sie beim Kochen bei Ihrer Familie sein können oder alternativ über ein geschlossenes Reich zum Kochen verfügen.

Der Wohn- und Essbereich ist für viele Bauherren der zentrale Aufenthaltsraum. Auch hier planen wir mit Ihnen zusammen, angepasst an Ihre Wohnlage, sodass die Lichtverhältnisse stimmen, der Blickwinkel zum Fernseher optimal ist und sich auch Ihre Gäste zuhause fühlen.

Im Badezimmer sollen Sie sich fühlen wie in der Wellness-Oase. Wir unterstützen Sie dabei, dass Form- und Farbsprache zueinander passen und somit die gewünschte Ruhe vermitteln.

Die meisten Leute verbringen einen Grossteil Ihrer Zeit im Schlafzimmer. Wir legen daher grössten Wert darauf, dass Sie sich hier und in allen weiteren Räumen besonders wohl fühlen.

Entspannt wohnen im neuen Zuhause.

## WOHN- UND ESSBEREICH FÜR BESONDERE MOMENTE

Direkt an die Küche grenzt der grosszügig und im Grundmodul offen gestaltete Wohn- und Essbereich, als Ort des Zusammenseins. Unser Systembau erlaubt es uns, den Raum, dessen Ausrichtung und Ausstattung an Ihre Wohnlage und Bedürfnisse anzupassen:

- + Grösse (gemäss Ihrem individuellen Grundriss)
- + Beleuchtung
- + Anschlüsse (z. B. TV)
- + Bodenbeschaffenheit (z. B. Parkett, Plattenmaterial & Farben)
- + Schränke



Küche nach Mass für Ihr Einfamilienhaus

## KÜCHE NACH MASS FÜR IHR HAUS

---

Die Küche ist für viele nebst dem Wohn- und Essbereich einer der zentralen Räume im Eigenheim. Unsere Küchen lassen sich an jeden Geschmack und sämtliche Bedürfnisse anpassen, sodass Sie nicht nur in Ihrem Traumhaus leben, sondern auch in Ihrer Traumküche kulinarische Leckerbissen zaubern können:

- + Grösse (individuell gemäss Grundriss)
- + Steamer / Backofen
- + Kochherd / Abzug
- + Armaturen
- + Platten
- + Schränke



Pure Lebens- und Wohlgefühlqualität in Ihrer neue Küche nach Mass

## ENTSPANNUNG IM BADEZIMMER

---

Sie möchten ein praktisches aber dennoch idyllisches Badezimmer, welches es Ihnen erlaubt, abzuschalten und zu entspannen? Benötigen Sie mehr Platz, damit die ganze Familie rasch parat ist, für den Start in den Tag? Bei unseren Modulen ist bestimmt genau das Richtige für Sie dabei:

- + Boden / Wandbelag (z. B. Platten, fugenlose Beläge, Parkett)
- + Dusche / Badewanne (z. B. Begehbar, Erlebnisdusche)
- + Spiegelschrank und Armaturen (z. B. Arwa)
- + WC (z. B. Geberit, Laufen)
- + Beleuchtung
- + Wäscheabwurf



Ein Bad das Ihre Sinne verwöhnt

## TIEFERE BAUKOSTEN DANK SCHWEIZER SYSTEMBAU

Im Grundmodul des Swiss Modulhaus sind wesentliche Planungsarbeiten bereits enthalten. Da das System all unseren Modulhäusern zugrunde liegt, können Sie sicher sein, dass die Planung zuverlässig sowie die Kostenschätzung verlässlich ist.

Den Kostenvorteil, welcher sich bei der Planung des Architektenhauses ergibt, geben wir gerne weiter, damit Sie sich Ihr Traumhaus leisten können. Dank eingespielten Partnerschaften mit Unternehmen aus der Region (z. B. Küchenbau, Sanitär, Baumeister, Schreiner uvm.) können wir Ihnen faire Marktpreise bieten.

### Kann ich mir ein Swiss Modulhaus leisten?

Für die meisten Hausplaner ist die Finanzierung Ihres Traums entscheidend, da die Finanzierungshöhe im Wesentlichen die Möglichkeiten des Hausbaus bestimmt. Dank unserem Systemhaus können wir im Vergleich zu herkömmlichen Architektenhäusern bei den Planungsarbeiten sparen, wodurch für Sie der Hausbau erschwinglicher wird. Zusammen mit unseren Finanzspezialisten und den verschiedenen Bankinstituten können wir Ihnen tragbare Finanzierungswege aufzeigen, damit Sie sich Ihren Traum vom Einfamilienhaus leisten können.

**Mit dem Swiss Modulhaus bauen Sie sicher und kostengünstig.**



## UNSERE VORTEILE IM ÜBERBLICK



**Mit dem Swiss Modulhaus gestalten Sie Ihr Traumhaus mit dem Architekt Hand in Hand.**

Vom Grundriss, über die Aussenhülle und Dachform, bis hin zur Innenausstattung können Sie Ihr Traumhaus so gestalten, wie Sie es möchten.



**Wir kombinieren hohe Flexibilität beim Hausbau mit tiefen Baukosten.**

Sie erhalten dank ausgeklügeltem Systemhaus hohe Planungssicherheit und einen beträchtlichen Kostenvorteil gegenüber anderen Architektenhäusern.



**Traumhaus in Schweizer Qualität.**

Sie erhalten ein qualitativ hochwertiges Einfamilienhaus, kein Fertighaus ab der Stange. Wir wollen, dass Sie sich langfristig im Eigenheim wohl fühlen.



**Unterstützung bei der Baufinanzierung für Ihr Traumhaus.**

Wir helfen Ihnen dabei, geeignete Finanzierungswege zu finden und gute Konditionen mit Banken zu verhandeln.



## KONTAKT

---

Swiss Systemhaus AG  
Grünausstrasse 29  
9470 Buchs (CH)

Telefon +41 81 523 29 43  
[info@swiss-modulhaus.ch](mailto:info@swiss-modulhaus.ch)  
[www.swiss-modulhaus.ch](http://www.swiss-modulhaus.ch)